



# Série S

---

Super Light & HD, mur vidéo LED intérieur à économie d'énergie

# Plus, de 50 % economies de consommation d'énergie



**21w** / Moyenne du panel  
**100w/m<sup>2</sup>** / Moyenne du panel

**65w** / Panneau maximum  
**300w** / Consommation d'énergie maximale

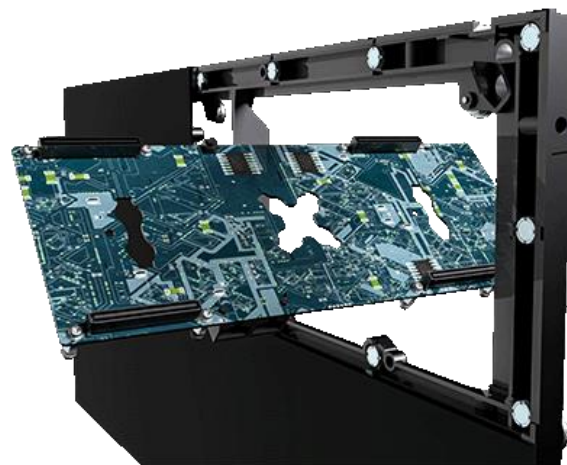


Grâce à la conception intégrée 3 en 1 >50 % d'économie d'énergie

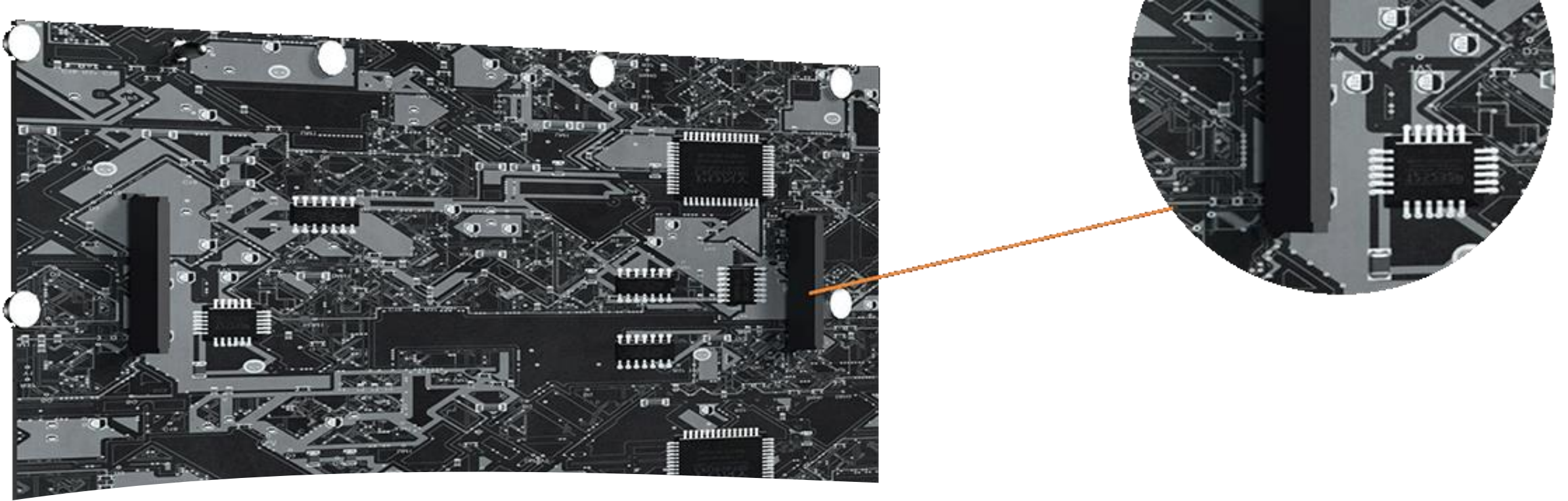
## Couverture arrière magnétique et conception de dissipation thermique

- Conception fixe de trous magnétiques et de ventilation puissants pour une dissipation thermique plus rapide et plus uniforme





HUB intégré trois-en-un Accès avant et arrière



Modules  
connectés  
directement sans  
câble

Gauche et droite interchangeable et permettent l'installation et le remplacement rapides du module



16mm

Armoire ultra fine de 16 mm

# Spécification

Modèle	S121	S151	S181
Pas de pixel (mm)	1.25mm	1.53mm	1.86mm
Configurations	SMD1010	SMD1212	SMD1515
Densité de pixels (/m <sup>2</sup> )	640000	423345	290063
Taille du module (mm)		320*160mm	
Taux de rafraîchissement (hz)		≥3840Hz	
Taille de l'armoire (mm)		640x320mm	
Niveaux de gris		12-14bit	
Puissance d'entrée		100-240 VAC	
Matériau de l'armoire		Aluminium moulé sous pression	
Luminosité (nits)	400nit	450nit	450nit
Angle		160°/140°	
Max. Consommation d'énergie (W/m <sup>2</sup> )		300 W/m <sup>2</sup>	
Consommation d'énergie moyenne (W/m <sup>2</sup> )		100 W/m <sup>2</sup>	
Maintenance Type		Empilage, montage mural / accès total à l'avant et à l'arrière	

Remarque : Pour plus de matériaux de produit, veuillez nous contacter directement.