

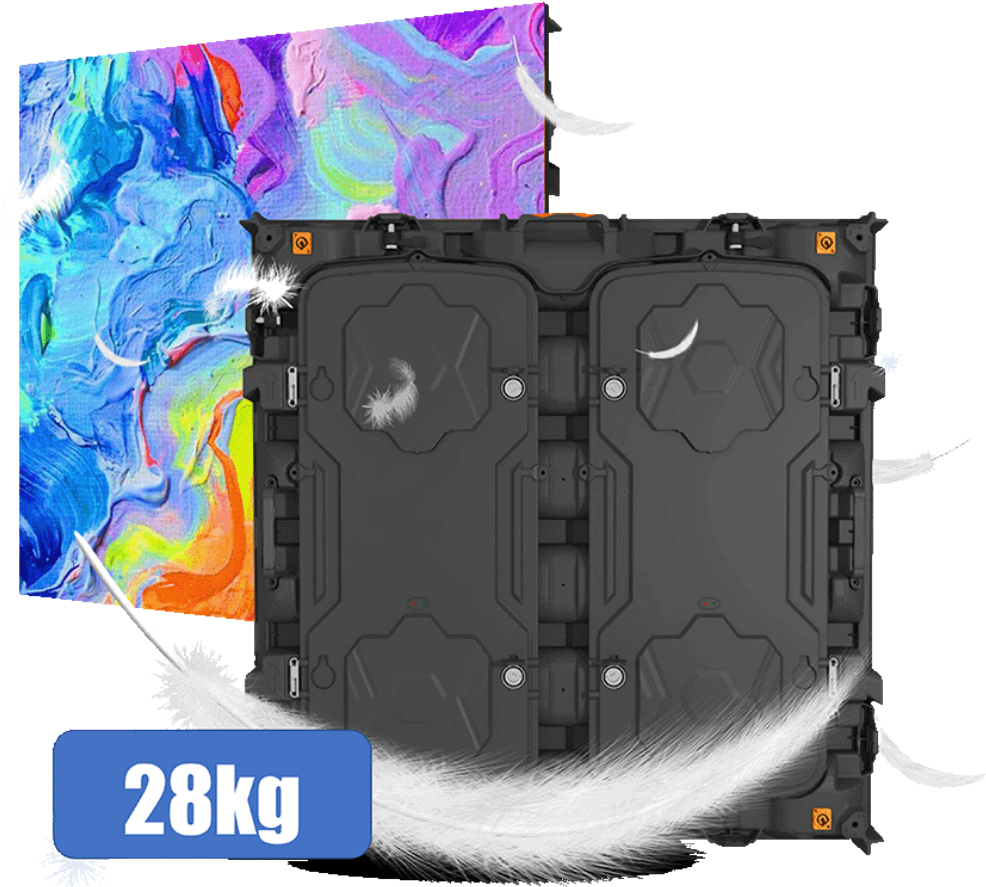
# Série MES

Écran LED extérieur à économie d'énergie , moulé sous pression pour une meilleure résistance



# Ultra-mince et ultra-léger

Panneau ultra fin et ultra-léger en magnésium  
moulé sous pression, finesse et légèreté  
incomparable, pour un fonctionnement optimal et  
une efficacité accrue



# Grade d'étanchéité IP65

Haute luminosité en plein jour et  
résistant à la température  
ambiante

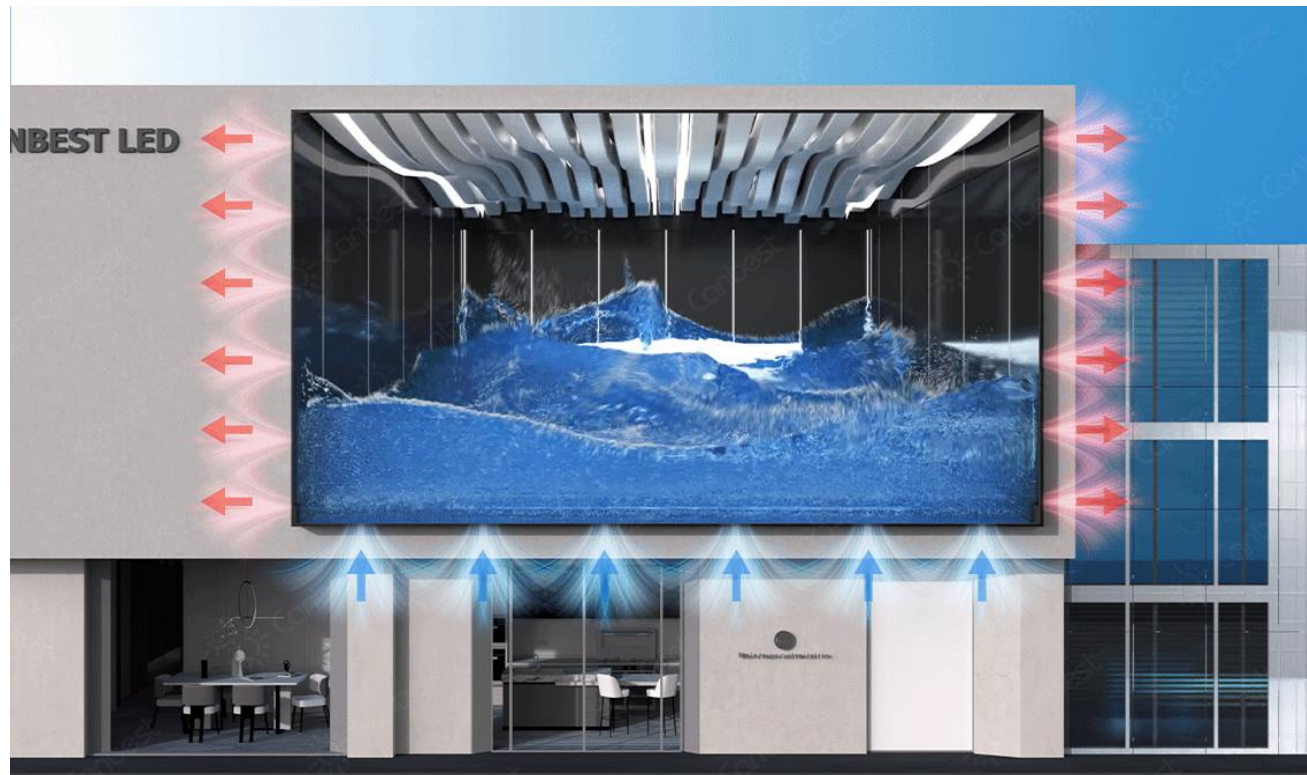


## Protection de haut niveau

Conçue pour résister aux éléments les plus extérieurs avec un indice de protection IP65, la série MES LED HD convient aux panneaux d'affichage, à la signalisation extérieure et plus encore

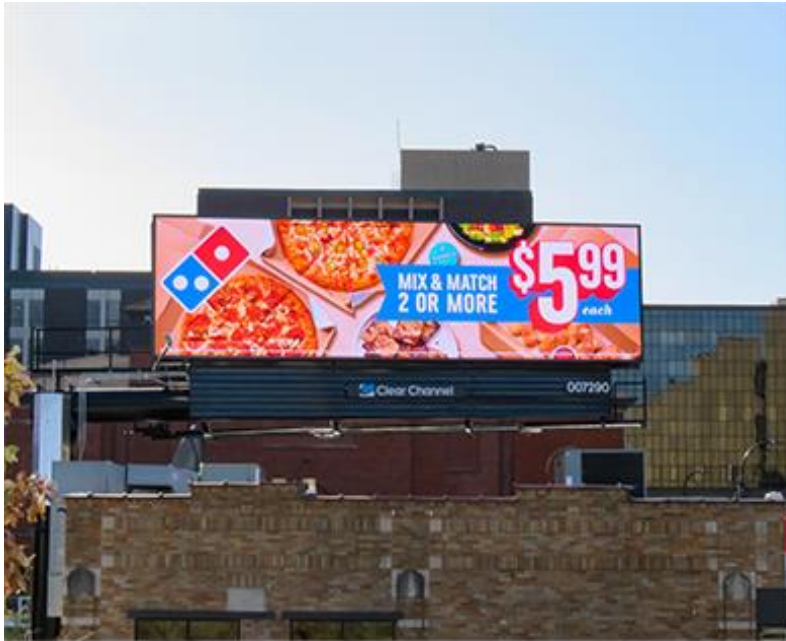
# Superbe système de refroidissement

La technologie MES rendra l'ensemble de l'écran froid et à faible chaleur ;  
Un superbe système de refroidissement éliminera certainement la chaleur et minimisera la température de l'écran intérieur, garantissant que l'écran fonctionne normalement pendant longtemps.



# Applications multiples

---



Affichage LED fixe



Affichage LED de location



Affichage LED périmétrique Stadium

# Spécification



Modèle	MES4 ( P4 )
Pas de pixel (mm)	4mm
Luminosité (nits)	≥5500
Taux de rafraîchissement (hz)	≥1920
Taille de l'armoire (mm)	960*960
Poids de l'armoire (kg)	28 per panel
Matériau de l'armoire	Magnésium moulé sous pression
Consommation d'énergie (Max/Moyenne) avec m <sup>2</sup>	550/180
Résolution de l'armoire Pixels	240*240
Densité de pixels Pixels(m <sup>2</sup> )	62500
Type d'entretien	Arrière

Remarque : Pour plus de matériaux de produit, veuillez nous contacter directement.