

Série E Pro

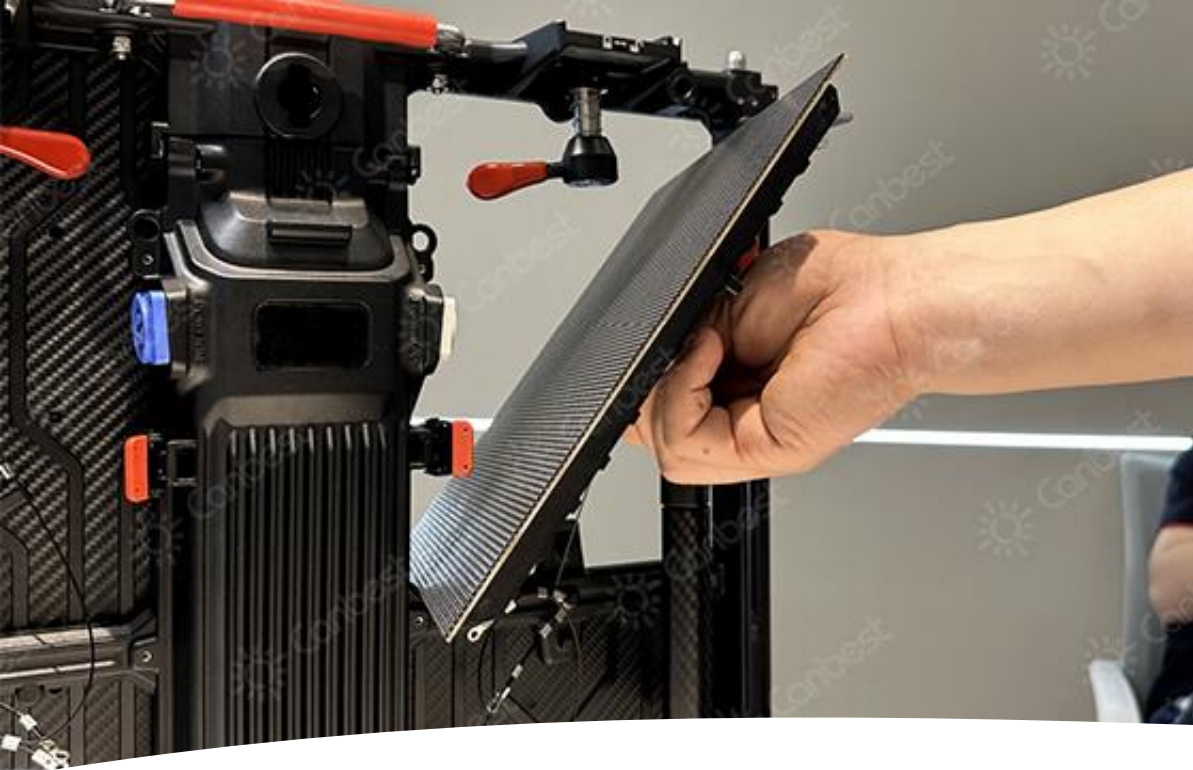
LED Mur Intérieur Extérieur Sans Câble Courbé Angle Droit Scène Salon





Conception démagnétisée du module

Tournez le bouton et le module sera démagnétisé automatiquement, aucun outil n'est nécessaire pour effectuer l'entretien arrière du module

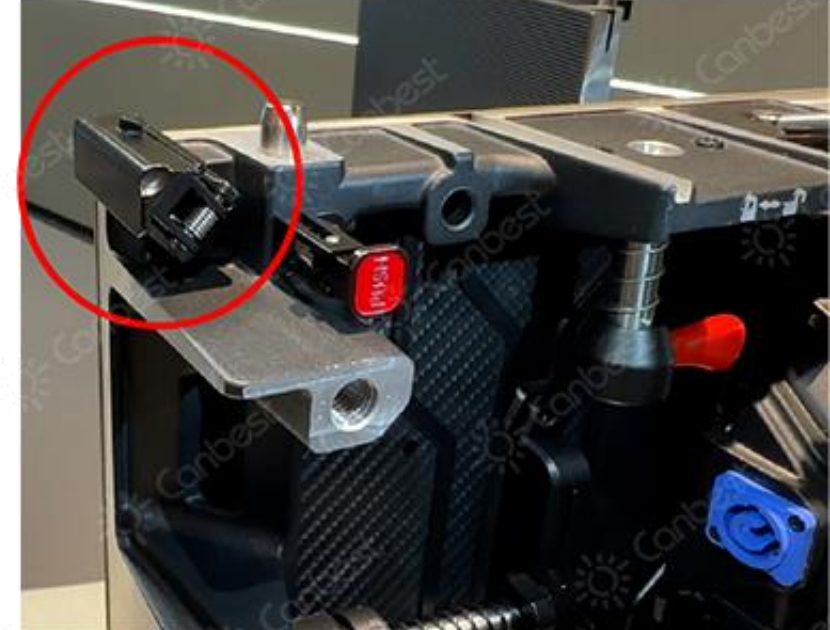
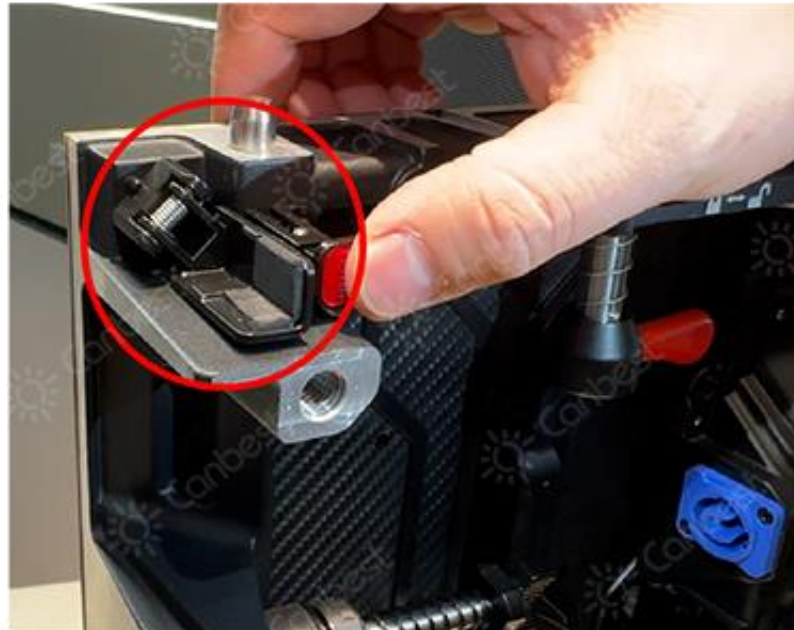
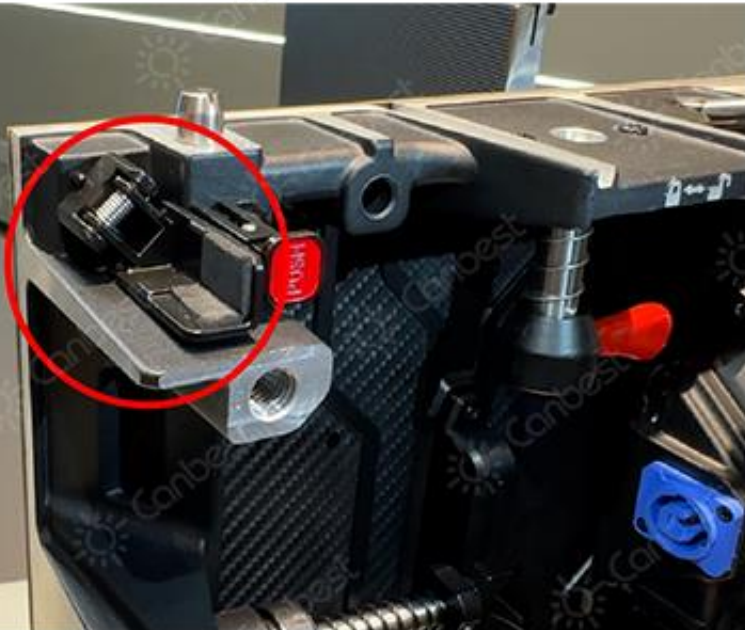


Service avant et
arrière

Maintenance du module à l'avant / maintenance complète à l'arrière, assure la
stabilité dans divers scénarios d'installation

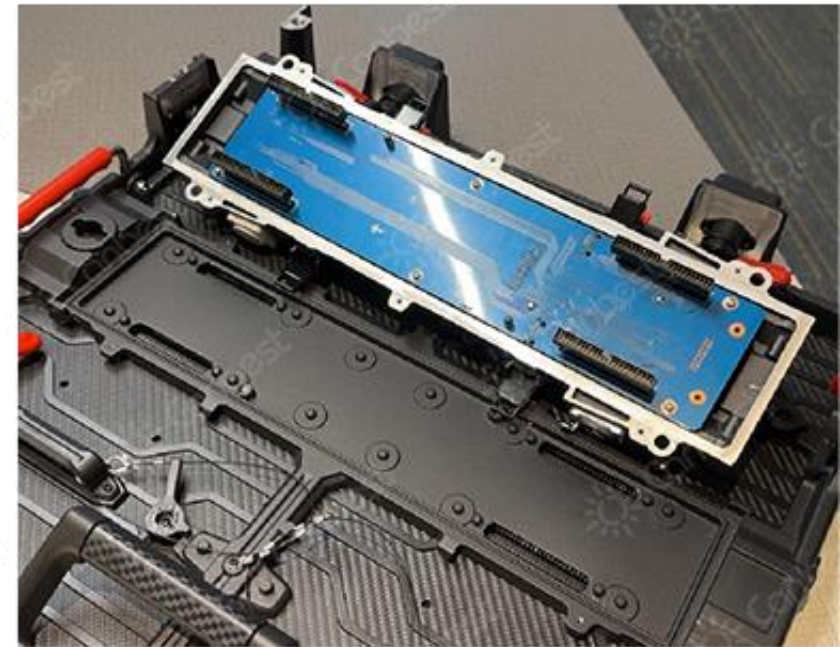
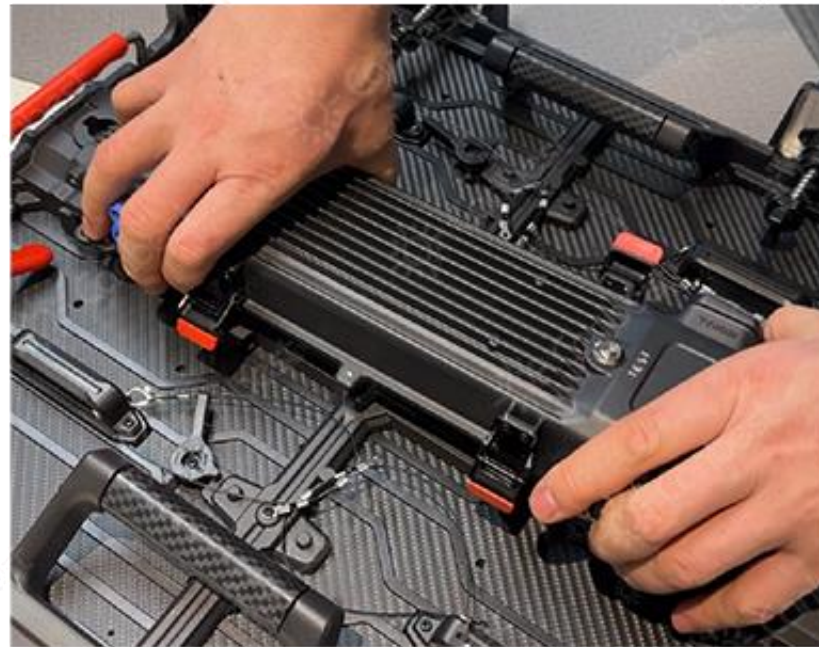
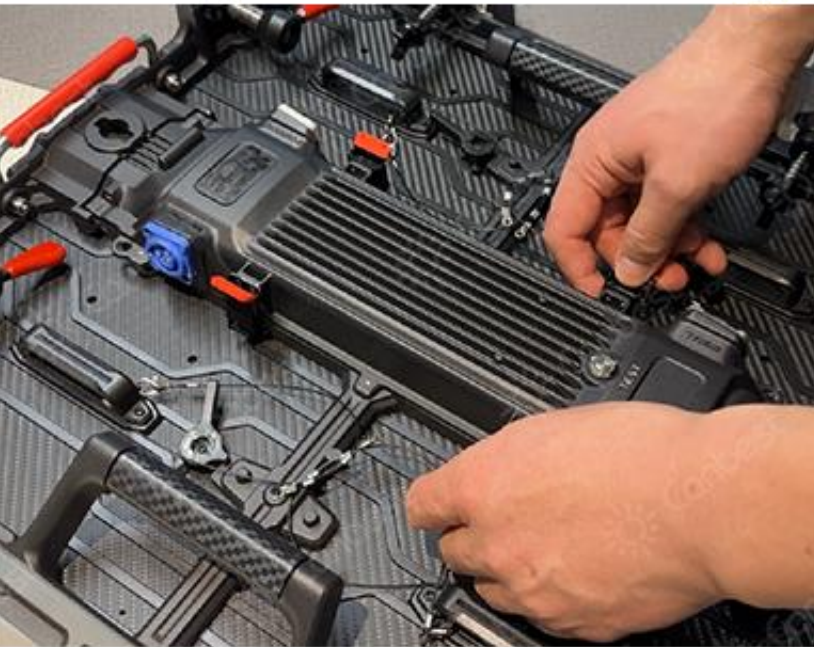
Protection semi-automatique des bords

- Incorporez une protection semi-automatique des bords sur chaque coin du panneau, réduisant ainsi considérablement les dommages aux pixels en appuyant légèrement.



Conception indépendante de l'alimentation électrique

Boîtier d'alimentation enfichable sans connexion par câble, fonctionnement rapide lors de l'entretien, sans outil ;



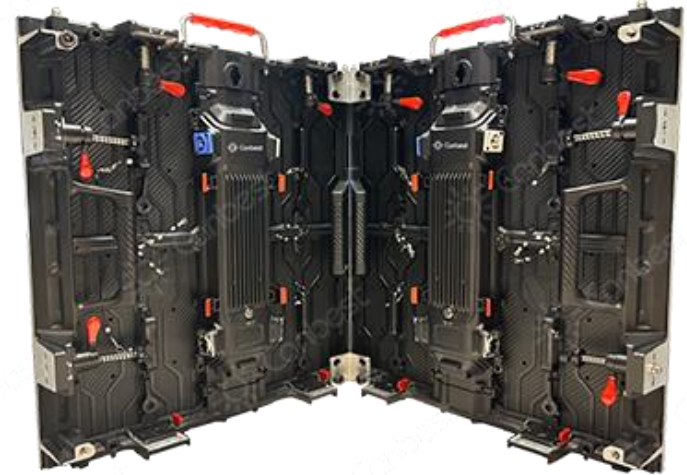
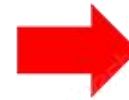
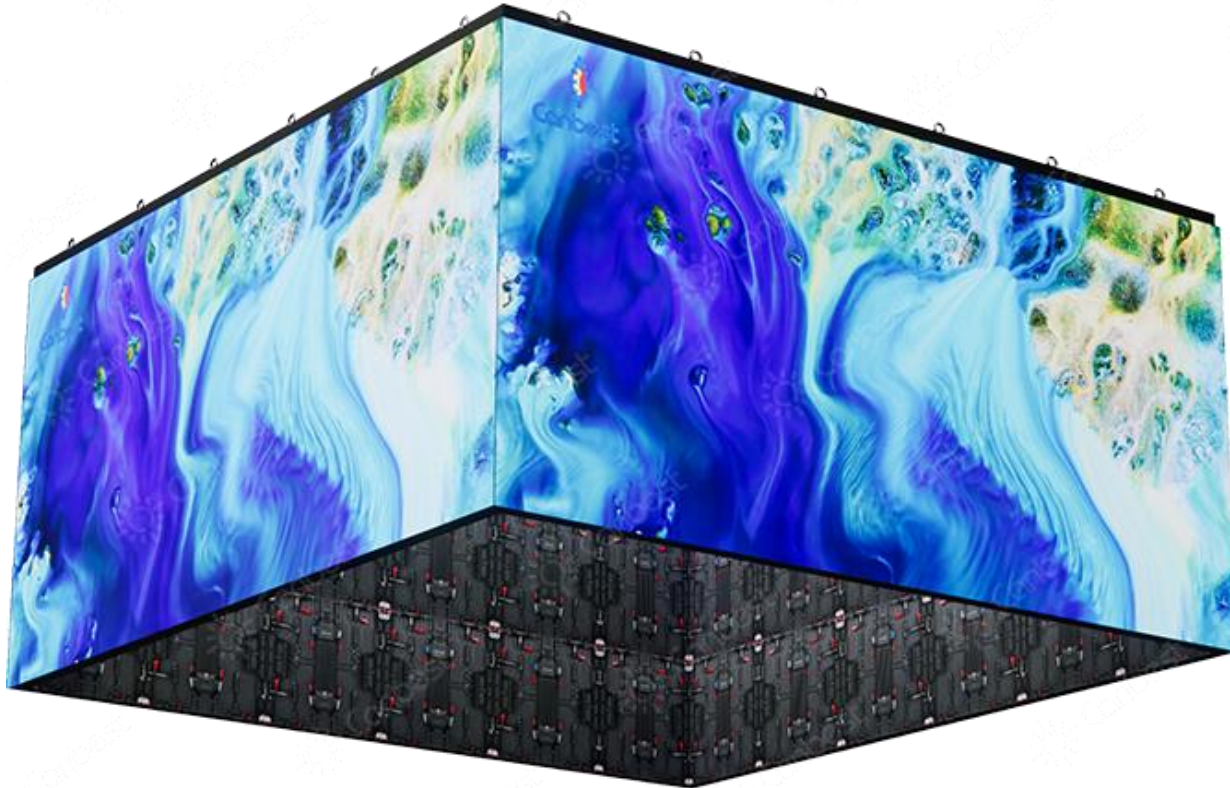
Épissure incurvée en option

- L'armoire peut réaliser des effets d'épissage à l'arc de $-10^{\circ} \sim +10^{\circ}$, plus de possibilités pour la conception créative de la mise en scène



Épissure à angle droit à 90° en option

Idéal pour les solutions de cube et de colonne



Spécification



Modèle	E191 Pro (Indoor P1.9)	E261 Pro (Indoor P2.6)	E391 Pro (Indoor P3.91)
Pas de pixel (mm)	1.953mm	2.604mm	3.91mm
Luminosité (nits)	600~800	600~800	800-1000
Taux de rafraîchissement (hz)	≥3840 or 7680 Hz pour la solution de production virtuelle		≥3840
Taille de l'armoire (mm)	500x500x75		
Matériau de l'armoire	Aluminium moulé sous pression		
Consommation d'énergie (Max/Moyenne) avec m ²	200/650		
Résolution de l'armoire Pixels	256*256	192*192	128*128
Densité de pixels Pixels(m ²)	262177	234736	65544
Type d'entretien	Avant et arrière	Avant et arrière	Avant et arrière